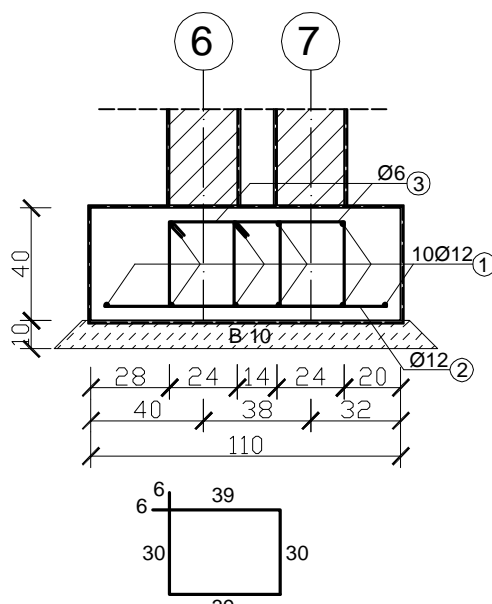


Elementy monolityczne: Ł-2

L=15,80m

Skala 1:25



64xNR ③Ø12 A-IIIN co 25 cm L=150cm

85xNR ②Ø12 A-IIIN co 15/23 cm L=100cm

ZESTAWIENIE STALI: Ł-2

| Poz. | Stal | | Długość [cm] | Ilość [szt.] | | | Długość łączna [m] | |
|-----------------------------|------|--------|--------------|--------------|----------|----------------|--------------------|--------------|
| | A-0 | A-IIIN | | ilość [szt.] | elemntów | ogólnie [szt.] | A-IIIN (Ø8) | A-IIIN (Ø12) |
| 1 | - | 12 | 1738 | 10 | 1 | 10 | - | 173,80 |
| 2 | - | 12 | 100 | 85 | 1 | 85 | - | 85,00 |
| 3 | - | 8 | 150 | 64 | 1 | 64 | 96,00 | - |
| Długość wg średnic [m] | | | | | | | 96,00 | 258,80 |
| Masa 1 mb pręta [kg/mb] | | | | | | | 0,395 | 0,888 |
| Masa łączna wg średnic [kg] | | | | | | | 37,92 | 229,81 |
| Ogółem [kg] | | | | | | | 267,73 | |

UWAGA:

1. Izolacja fundamentów:
 - pozioma: 1x papa termozgrzewalna
 - pionowa: 2x dysperbit
2. Ławę Ł-2 należy uciągnąć w elementach monolitycznych. Minimalny zakład 45 Ø pręta.
3. Rzędne spodu ławy Ł-2 zgodnie z rzutem fundamentów.
3. Ławę Ł-2 w obrębie występowania słupów usztywniających ścianę należy zazbroić dołem prętami nr 2 co 15 cm.

Beton: B 25
Stal: RB-500 (A-IIIN)
St0S (A-0)

PROJEKT INKUBATORA PRZEDSIĘBIORCZOŚCI Z
INFRASTRUKTURA
GMINA DEBRZNO, WIEŚ CIERZNIĘ
dz.nr 498/16

COLOSSEUM
pracownia projektowa
KONSTRUKCJE BUDOWLANE

Elementy monolityczne: Ł-2

Bud. A
Bud. B
Rys.
/K

autor:
mgr inż. Zbigniew Słowiński
UAN/8346/812/87

sprawdził
mgr inż. Jerzy Racki
UAN/7342/1183/94

1:25

opracowała:
inż. Magdalena Stebelska

Grudzień 2009

pracownia projektowa "COLOSSEUM" 76-200 SZUPSK UL.TUWIMA 3A/3 TEL./FAX 0-59 8413612